

Q-ロックエレメント／ピン (油圧式 複動)

Q-LOCK ELEMENTS PAT.P No.E-9659H

RoHS対応



治具採取システム
(Q-ロック)

治具ベース

ロケットエレメント

クランプユニット

クランプピンパーツ

メカニカルパーツ

マシンバイス

定盤・測定機器

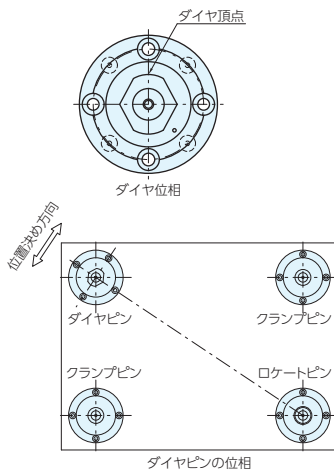
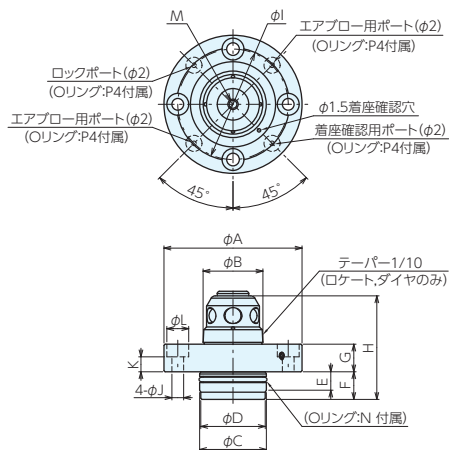
作業工具



材質 本体：SCM440

熱処理 本体：焼入 HRC55

- エアブロー・着座確認付
- 強クランプで重切削向き
- クランプ、アンクランプ共に油圧を使用。バルブの切り替えで治具の自動交換に対応できます。



仕様・価格表

* 標準在庫品

タイプ	オーダーNo.	No.	A	B	Ch ⁵	D	E	F	G ^{+0.005}	H
ロケットピン	* 129619	QLH26DRP	60	26	29	28.0	8	12	12	45.0
	* 129620	QLH32DRP	72	32	35	34.0	8	12	14	51.0
	* 129621	QLH40DRP	88	40	42	41.0	8	15	16	61.5
	* 129622	QLH48DRP	105	48	53	51.5	8	18	20	74.0
ダイヤピン	* 129623	QLH26DDP	60	26	29	28.0	8	12	12	45.0
	* 129624	QLH32DDP	72	32	35	34.0	8	12	14	51.0
	* 129625	QLH40DDP	88	40	42	41.0	8	15	16	61.5
	* 129626	QLH48DDP	105	48	53	51.5	8	18	20	74.0
クランプピン	* 129627	QLH26DCP	60	24	29	28.0	8	12	12	45.0
	* 129628	QLH32DCP	72	30	35	34.0	8	12	14	51.0
	* 129629	QLH40DCP	88	37	42	41.0	8	15	16	61.5
	* 129630	QLH48DCP	105	45	53	51.5	8	18	20	74.0

No.	I	J	K	L	M(並目)	N	質量kg	価格
QLH26DRP	48	5.5	6.6	9.5	M4×0.70	S26	0.4	55,000
QLH32DRP	58	7.0	7.5	11.0	M6×1.00	S32	0.6	65,000
QLH40DRP	72	7.0	9.5	11.0	M8×1.25	S38	1.0	70,000
QLH48DRP	87	9.0	11.4	14.0	M8×1.25	S50	1.8	82,500
QLH26DDP	48	5.5	6.6	9.5	M4×0.70	S26	0.4	60,000
QLH32DDP	58	7.0	7.5	11.0	M6×1.00	S32	0.6	70,500
QLH40DDP	72	7.0	9.5	11.0	M8×1.25	S38	1.0	75,500
QLH48DDP	87	9.0	11.4	14.0	M8×1.25	S50	1.8	88,000
QLH26DCP	48	5.5	6.6	9.5	M4×0.70	S26	0.4	49,800
QLH32DCP	58	7.0	7.5	11.0	M6×1.00	S32	0.6	55,000
QLH40DCP	72	7.0	9.5	11.0	M8×1.25	S38	1.0	65,000
QLH48DCP	87	9.0	11.4	14.0	M8×1.25	S50	1.8	77,000

旧型のQLHM仕様とは互換性がありませんのでご注意ください。

■取付加工寸法

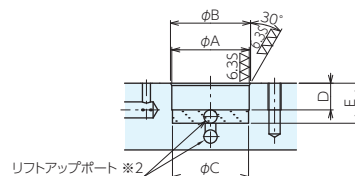
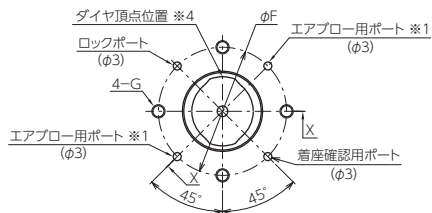
No.	A ^{H7}	B	C	D	E ^{+0.30}	F	G
QLH26D*P	29	30	28.8	10	15	48	M5
QLH32D*P	35	36	34.8	10	15	58	M6
QLH40D*P	42	43	41.8	10	18	72	M6
QLH48D*P	53	54	52.8	10	21	87	M8

※ダイヤピンは、頂点位置とタップ穴との関係が本図のようになっていますので、ダイヤの方向に合わせて、タップ穴と各ポート穴を加工してください。

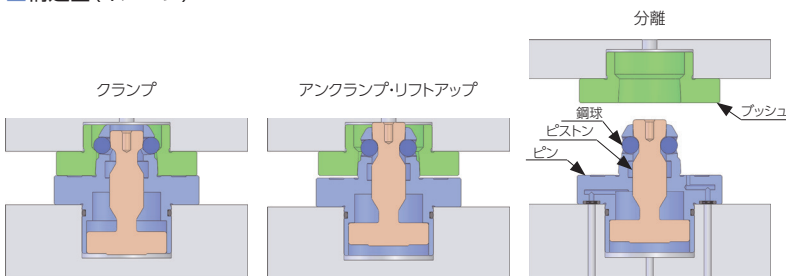
※1.エアブロー用ポートは2ヶ所の内、どちらか1ヶ所をご使用ください。

※2.リフトアップポートは斜線範囲としてください。

※3.Oリング接触面は、カエリ・バリ・傷無き事。(面粗度6.3S以下)



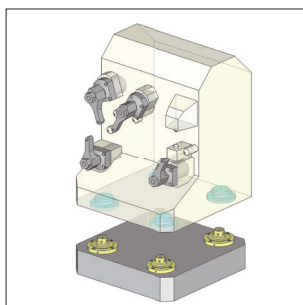
■構造図(イメージ)



■仕様

タイプ		油圧式 複動			
駆動方式	クランプ	油圧			
	アンクランプ	油圧			
No.	QLH26D*P	QLH32D*P	QLH40D*P	QLH48D*P	
クランプ力(kN) (5MPa時)	3.0	7.0	10	16	
リフトアップ力(kN/)(5MPa時)	1.5	2.7	4	6	
クランプストローク(mm)	4.5	5.0	6	7	
リフトアップ量(mm)	1				
シリンダ容器(cm ³)	クランプ側	0.7	1.5	2.6	4.3
	アンクランプ側	1.4	2.7	4.8	8.6
最高使用圧力(MPa)	5				
最低使用圧力(MPa)	2				
保証耐圧力(MPa)	7				
推奨エアブロー圧(MPa)	0.5				
使用流体	ドライエア				
使用周囲温度(°C)	0~65				
重量(kg)	0.4	0.6	1.0	1.8	

■使用例



横型MC上の交換治具の高速交換

治具取付システム
(Q-ロック)

治具ベース

クレーティング
エレメント

クランプユニット

クランプパーツ

メカニカルパーツ

マシンバイス

定盤・測定機器

作業工具

Q-ロックエレメント 本体(ピン)・ブッシュ相對表

Q-LOCK ELEMENTS

	QLA19RB	QLA19KRB	QLA19CB	QLA19KCB	QLA26RB	QLA26KRB	QLA26CB	QLA26KCB	QLA32RB	QLA32KRB	QLA32CB	QLA32KCB
QLA19R(orD)P	○	△										
QLA19CP			○	△								
QLA(orH)26R(orD)P					○	△						
QLA26CP							○	△				
QLA(orH)32R(orD)P									○	△		
QLA32CP											○	△
	QLA40RB	QLA40KRB	QLA40CB	QLA40KCB	QLA48RB	QLA48KRB	QLA48CB	QLA48KCB				
QLA(orH)40R(orD)P	○	△										
QLA40CP			○	△								
QLA(orH)48R(orD)P					○	△						
QLA48CP							○	△				
	QLT19RB	QLT19CB	QLT26RB	QLT26KRB	QLT26CB	QLT26CPV	QLT32RB	QLT32CB	QLT40RB	QLT40KRB	QLT40CB	QLT40KCB
QLT19R(orD)P	○											
QLT19CP		○										
QLT26R(orD)P			○									
QLT26RPV			○	△								
QLT26CP					○							
QLT26CPV					○	△						
QLT32R(orD)P							○					
QLT32CP								○				
QLT40R(orD)P									○			
QLT40RPV									○	△		
QLT40CP											○	
QLT40CPV											○	△
	QLTSS26B	QLTSS40B										
QLTSS26P	○											
QLTSS40P		○										

○は、標準的な組合せとなります。
△は、使用する用途により選択します。

治具取システム
(Q-ロック)

治具ベース

ロケータインジ
エレメント

フランジユニット

クランプユニット

メカニカルパーツ

マシンバイス

定盤・測定機器

作業工具