

Q-ロックエレメント ホールタイプ本体・ピン相対表

Q-LOCK ELEMENTS

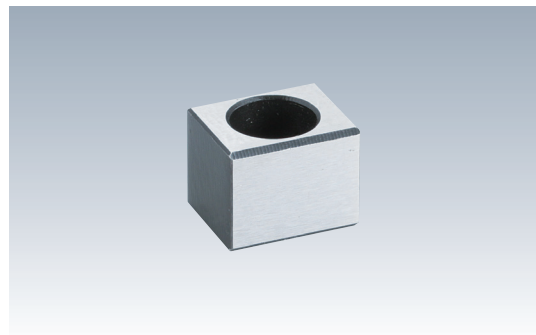
○は、標準的な組合せとなります。

	QLA02 (RP.DP.CP)	QLK05 (RP.DP.CP)	QLK10 (RP.DP.CP)	QLK20 (RP.DP.CP)
QLA-K02	○			
QLA-KS5.3B		○		
QLA-KS10.3			○	
QLA-KS20.3				○
QLAD-K5B		○		
QLSM-KS10.2			○	
QLSM-KS20				○

Q-ロックエレメント ホールタイプ ガイドブロック

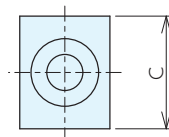
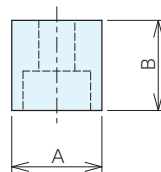
Q-LOCK ELEMENTS No.E-9659Z

RoHS対応



付属品 六角穴付ボルト：1

- ホールタイプで使用する治具やワークの位相決めに使用します。



仕様・価格表

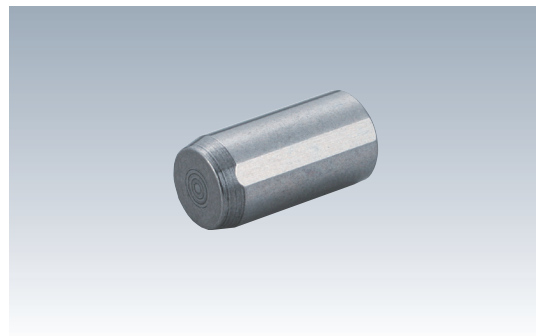
オーダーNo.	No.	適合機種	A ^{h6}	B	C	適合ボルト	質量g	価格
* 136938	QLKGB0808	KS10.3,KS10.2,KS20	8	8	10	M3×0.5	6	6,050
* 136935	QLKGB1010	KS20.3	10	8	20	M4×0.7	15	7,050

* 標準在庫品

ノックピン エア抜き溝付

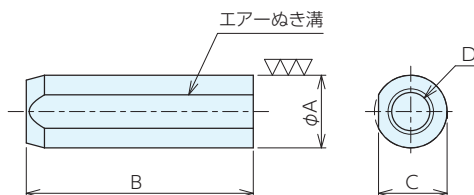
Q-LOCK ELEMENTS No.E-1402

RoHS対応



- Q-ロックエレメント ホールタイプ本体の位置決めに使用します。

▽ (▽▽▽)



仕様・価格表

オーダーNo.	No.	適合機種	A ^{h7}	B	C	D	質量g	価格	
								1~9個	10個以上
* 136827	PKR06015A	KS10.3,KS10.2,QLTSS26P,QLTSS26B	6	15	4.5	M4×0.7	2.4	610	500
* 136828	PKR06020A	KS20.3,KS20	6	20	4.5	M4×0.7	3.5	620	510
* 136829	PKR08025A	-	8	25	6.5	M5×0.8	8.1	630	520
* 136830	PKR10020A	QLTSS40P,QLTSS40B	10	20	8.5	M5×0.8	9.7	640	530

* 標準在庫品