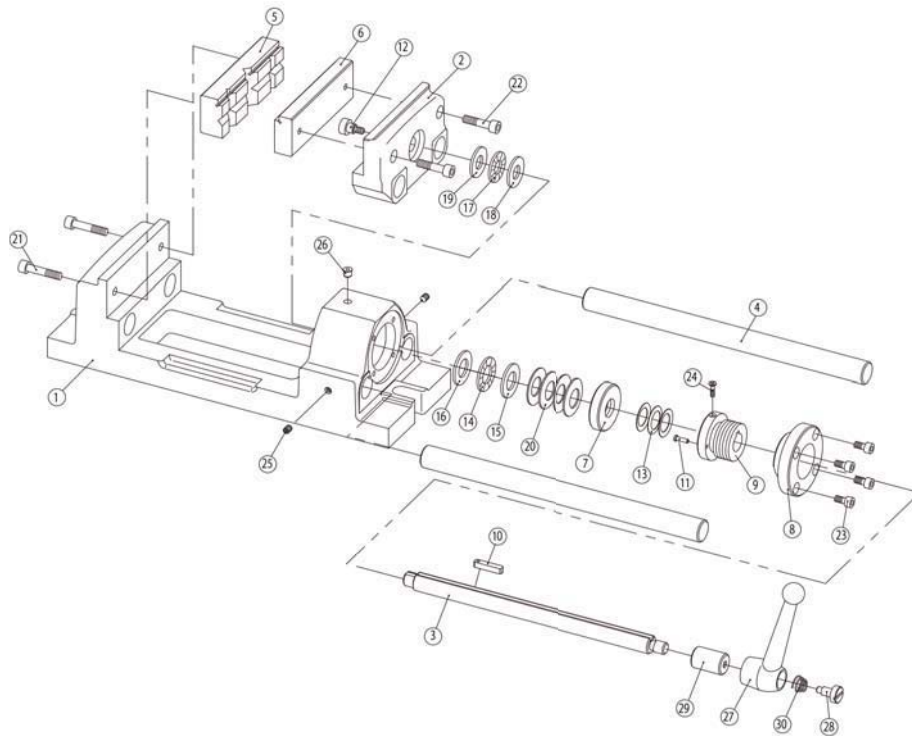


ユニバーアクションバイス機構部分組立手順書

分解・組立図

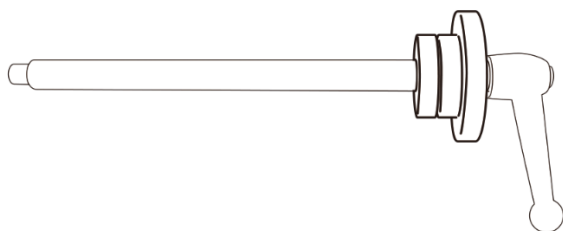


No.	部品名称	個数	No.	部品名称	個数	No.	部品名称	個数
1	本体	1	11	プッシュピン	1	21	口金止メボルト(本体)	2
2	可動体	1	12	センターバー止メボルト	1	22	口金止メボルト(可動体)	2
3	センターバー	1	13	調圧皿バネ ※	2	23	メネジ止メボルト	4
4	ガイドバー	2	14	スラストニードルベアリング	1	24	キー止メボルト	1
5	本体用プリズムジョウ	1	15	スラストワッシャー	1	25	ガイドバー止メネジ	2
6	可動体用プリズムジョウ	1	16	スラストワッシャー	1	26	オイルカップ	1
7	ホールドリング	1	17	スラストニードルベアリング	1	27	ハンドル(本体)	1
8	キャップ(メネジ)	1	18	スラストワッシャー	1	28	ハンドル止メボルト	1
9	ブッシュ(オネジ)	1	19	スラストワッシャー	1	29	スプラインブッシュ	1
10	キー	1	20	皿バネ	4	30	コーンスプリング	1

※UTS125-5は3枚

1. センターバーにキャップ(⑧)とブッシュを(⑨)はめる

キャップブッシュの向きに注意

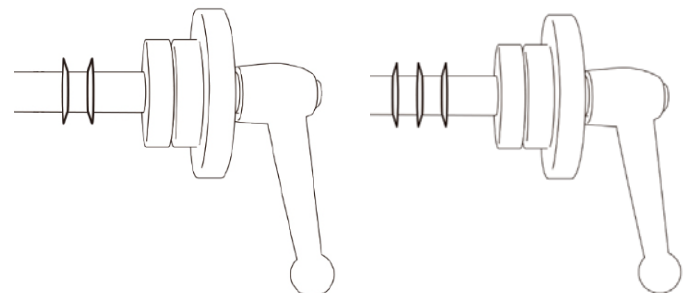


2. センターバーに調圧皿バネ(⑬)をはめる

調圧皿バネは広がっている方から入れる。

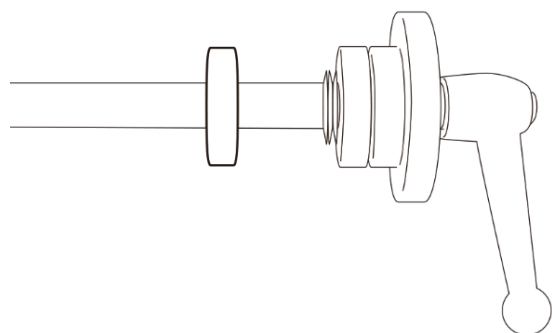
UTS75-3、UTS100-4

UTS125-5



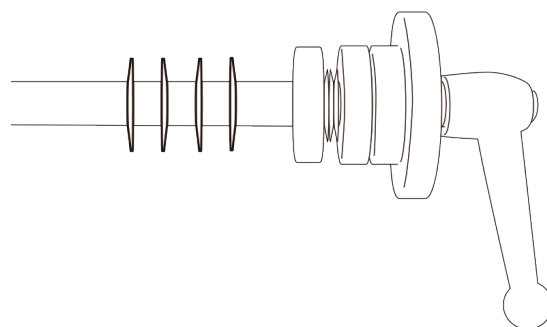
ユニレバーアクションバイス機構部分組立手順書

3. センターバーにホールドリング(⑦)を入れる



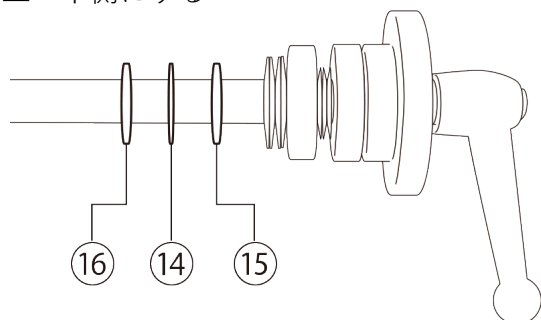
4. 皿バネ(⑳)を4枚入れる

調圧皿バネとは逆に膨らんでいる方を先に入れ、交互に入れる

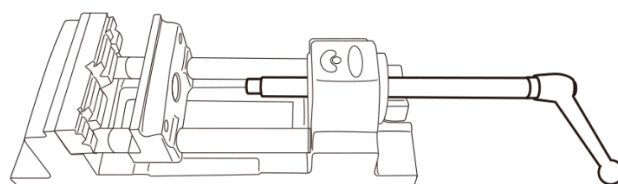


5. センターバーにワッシャー(⑮)、ベアリング(⑭)、ワッシャー(⑯)の順で入れる

ワッシャー(⑮)は字が刻印してある方を皿バネ側にする



6. センターバーを本体にはめる



7. センターバーにワッシャー(⑱)、ベアリング(⑰)、ワッシャー(⑲)の順に入れる

ワッシャー(⑱)の字が見えるようにする

