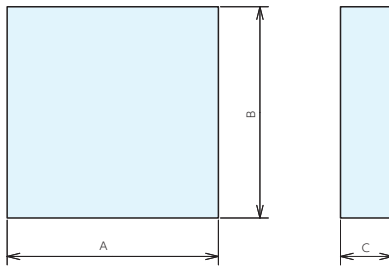
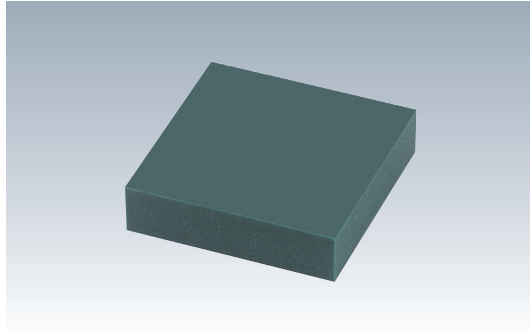


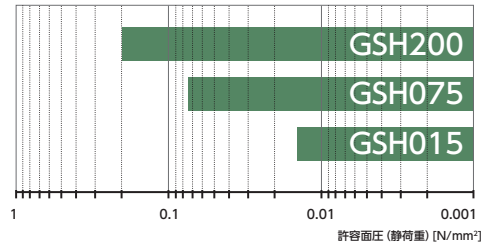
シロマー-GSH(防振パッド) RoHS対応

SYLOMER GSH No.E-9936



- シロマー-GSH(Sylomer® GSH)
エーテル系の発泡ポリウレタン・エラストマーです。
シロマー-GSH(Sylomer® GSH)は、衝撃吸収と減衰性能に優れた粘弾性の発泡ポリウレタン材料です。衝撃荷重の発生するシャーリングやプレスマシンなどの振動吸収に適しています。
- オープンセルとクローズドセルの混合セル型発泡体
- 粘弾性発泡ポリウレタン
- 優れた衝撃吸収
- 機械損失係数は0.35~0.55
- 許容静的荷重0.015~0.20N/mm²(1.5~20N/cm²)
- 衝撃に近い荷重の吸収
- 緩衝材
- 防振・防音用部材
- ショックアブソーバー

■許容荷重グラフ



■シロマー(Sylomer® GSH)の特性

種類	GSH015	GSH075	GSH200
色	濃緑		
損失係数(10Hz, 室温)	0.40-0.50	0.35-0.45	0.45-0.55
許容面圧(静荷重) (N/mm ²)*	0.015	0.075	0.20
圧縮永久ひずみ(%)	1	2	3
引張強度(N/mm ²)	0.3	0.5	1.0
伸び(%)	250	200	200
燃焼性	B2(DIN), HBF(UL94)		
使用温度範囲(°C)	-30 to 50		
許容温度(短期)(°C)	+110		
熱伝導率 (W/m·k)	0.05	0.08	0.12

※ サイズ:300×300mm 厚さ:25.0mm

⚠ 選定の注意事項

- ・ 材料の選定は振動の種類により、連続振動の場合にはシロディン(Syloodyn®)、衝撃振動の場合にはシロダンパGSP(SyloDamp®)、シロマー-GSH(Sylomer® GSH)、その中間の振動にはシロマー(Sylomer®)が目安となります。
許容荷重の範囲内で使用することで、除振・防振性能が発揮されます。ご使用条件をもとに最適な防振パッドを選定し、その性能を専用ソフトウェアでシミュレーションいたします。
お気軽にお問い合わせください。

■仕様・価格表

* 在庫限りで廃番

シロマー(Sylomer® GSH200)							
オーダーNo.	No.	サイズ(A×B)	C	質量g	面積cm ²	許容荷重N	価格
* 100805	GSH200-050-25	50× 50	25	50	25	130~ 250	1,290
* 100806	GSH200-075-25	75× 75	25	115	56	340~ 670	2,550
* 100807	GSH200-100-25	100×100	25	200	100	700~1400	4,060
* 100808	GSH200-150-25	150×150	25	450	225	1950~3800	9,150
* 100809	GSH200-200-25	200×200	25	800	400	3800~7600	16,300

シロマー(Sylomer® GSH075)							
オーダーNo.	No.	サイズ(A×B)	C	質量g	面積cm ²	許容荷重N	価格
* 100800	GSH075-050-25	50× 50	25	30	25	60~ 120	940
* 100801	GSH075-075-25	75× 75	25	70	56	160~ 320	1,770
* 100802	GSH075-100-25	100×100	25	125	100	300~ 600	2,660
* 100803	GSH075-150-25	150×150	25	280	225	750~1450	6,000
* 100804	GSH075-200-25	200×200	25	500	400	1400~2750	10,700

シロマー(Sylomer® GSH015)							
オーダーNo.	No.	サイズ(A×B)	C	質量g	面積cm ²	許容荷重N	価格
* 100795	GSH015-050-25	50× 50	25	20	25	16~ 32	650
* 100796	GSH015-075-25	75× 75	25	40	56	37~ 70	1,120
* 100797	GSH015-100-25	100×100	25	70	100	70~130	1,510
* 100798	GSH015-150-25	150×150	25	150	225	170~320	3,390
* 100799	GSH015-200-25	200×200	25	270	400	300~580	6,000