

# Q-ロックエレメント／ブッシュ(油圧式)

Q-LOCK ELEMENTS PAT.P No.E-9659H

RoHS対応



治具取システム  
(Q-ロック)



材質 本体：SCM440 熱処理 本体：焼入 HRC55

●ロケートピン、ダイヤピンには「ロケートブッシュ」、クランプピンには「クランプブッシュ」をご利用ください。

治具ベース

ロケートピン  
エレメント

クランプユニット

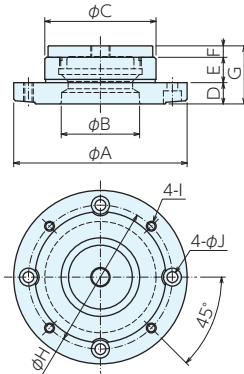
クランプユニット

メカニカルパーツ

マシンバイス

定盤・測定機器

作業工具

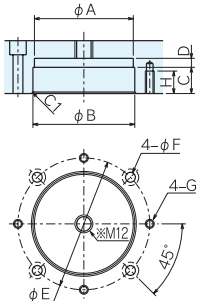


## 仕様・価格表

\* 在庫限りで廃番

タイプ	オーダーNo.	No.	A	B	C <sup>h5</sup>	D <sup>+0.003</sup>	E	F	G	H	I (並目)	J	重量kg	価格
ロケート ブッシュ	* 971082	QL03RB	66	32	45	10	13.5	6	29.5	54	M 5X0.8	5.5	0.4	16,100
	* 968857	QL07RB	90	40	58	11.5	12.5	7	31	72	M 6X1	6.6	0.8	17,400
	* 968858	QL10RB	106	48	68	13	15.5	7	35.5	88	M 6X1	6.6	1.2	19,500
	* 968859	QL16RB	120	55	82	14	19	8	41	100	M 8X1.25	9	1.8	22,400
	* 968860	QL25RB	130	55	82	16	19	8	43	108	M10X1.5	11	2.2	25,400
クランプ ブッシュ	* 971083	QL03CB	66	31.9	45	10	13.5	6	29.5	54	M 5X0.8	5.5	0.4	14,700
	* 968861	QL07CB	90	39.8	58	11.5	12.5	7	31	72	M 6X1	6.6	0.8	15,800
	* 968865	QL10CB	106	47.8	68	13	15.5	7	35.5	88	M 6X1	6.6	1.2	17,600
	* 968866	QL16CB	120	54.8	82	14	19	8	41	100	M 8X1.25	9	1.8	20,200
	* 968867	QL25CB	130	54.8	82	16	19	8	43	108	M10X1.5	11	2.2	23,100

## 取付加工寸法



No.	A	B <sup>h7</sup>	C	D	E	F	G	H
QL03	44.5	45	14	7	54	5.5	M 5	13
QL07	57	58	14.5	6	72	6.6	M 6	15
QL10	67	68	17.5	6	88	6.6	M 6	15
QL16	81	82	21	7	100	9	M 8	15
QL25	81	82	21	7	108	11	M10	20

※M12にはプラグでフタをしてください。油圧トラブルでクランプから解放できない場合に、この穴を利用して分解します。