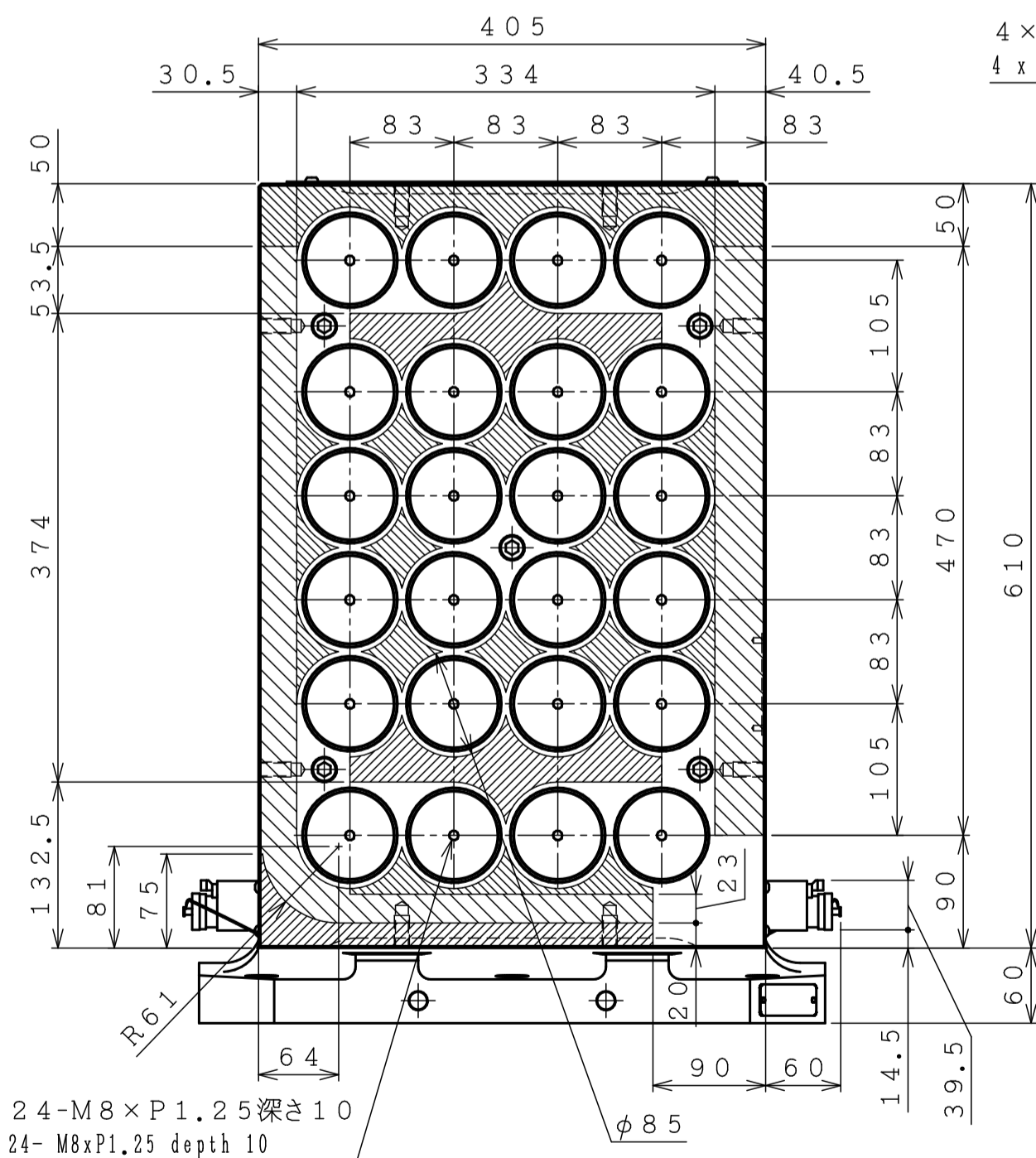
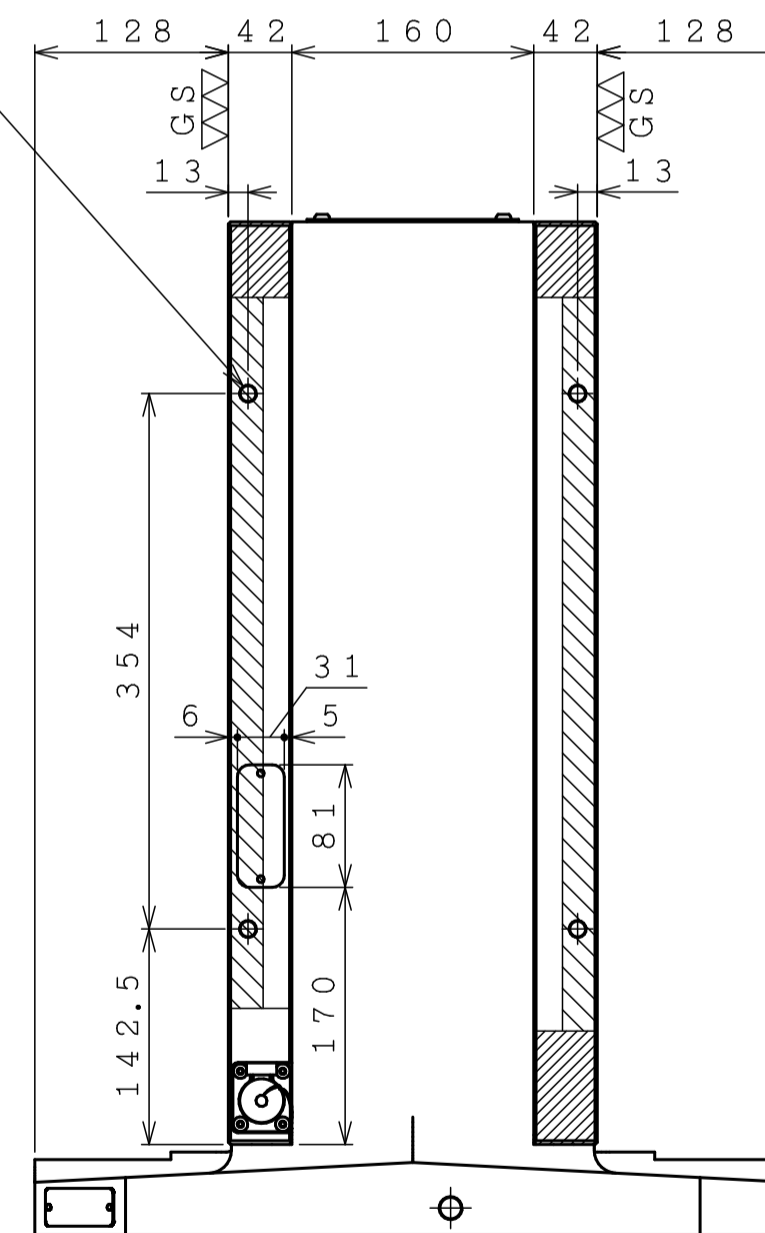


4-M12×P1.75深さ26
4 - M12xP1.75 depth 26



24-M8×P1.25深さ10
24- M8xP1.25 depth 10

4×2面-M12×P1.75深さ26
4 x 2 faces- M12xP1.75 depth 26
(反対面もあり)
(On the opposite side too)



- 貫通加工可能
Through hole can be machined.
- 上面から深さ23mmまで加工可能
Machining is possible from upper face up to 23mm.
- 追加工不可能
Additional machining is not possible.

・マグネットチャックは取り外し不可です。
Magnetic chuck must not be detached from tooling block.
・全面の加工代 (吸着面: 0.5mm)
Machining allowance for self-cutting (Adsorption surface: 0.5mm)

重量: 330kg
Weight

コントローラー Controller	電圧 Voltage	定格容量 Rating capacity	MODEL No.	TBM5002-406HDS1	
NMC-100	200/230V	2.2/2.7kVA	DATE	2018.01.24	株式会社 ナベヤ NABEYA CO.,LTD
NMC-200	200/230V	4.3/5.4kVA	SCALE	1:5	
			ORDER No.	135674	